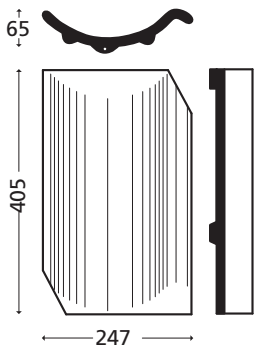
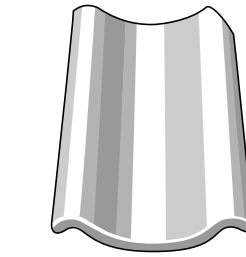


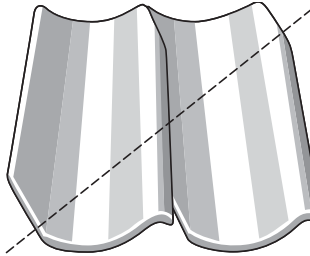
# Höjslev Blådämpad, Gul, Brun samt Röd och Svart engoberad 1-kupig



- RT 810 Blådämpad Höjslev**  
1-kupig ofalsat format Lille Dansk
- RT 811 Gul Höjslev**  
1-kupig ofalsat format Lille Dansk
- RT 807 Brun Höjslev**  
1-kupig ofalsat format Lille Dansk
- RT 839 Röd engoberad Höjslev**  
1-kupig ofalsat format Lille Dansk
- RT 840 Svart engoberad Höjslev**  
1-kupig ofalsat format Lille Dansk
- RT 820 Blådämpad nyanserad**  
1-kupig ofalsat format Lille Dansk
- RT 821 Röd reducerad Höjslev**  
1-kupig ofalsat format Lille Dansk



<b>Avslutningspanna</b>	
Längd, ca.	405 mm
Bredd	292 mm
Täckningsbredd	262 mm
Antal per pall	250 st

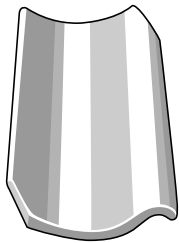


<b>Valm/rännalspanna</b>	
För tillskäring av passbitar	
Längd	414 mm
Bredd	467 mm
Täckningsbredd, ca.	440 mm

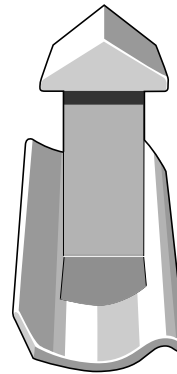
Min. taklutning 20°. Ska läggas med takpannekrok på undertak.

## Läktavstånd

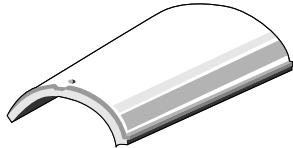
Toleransen för läktavstånd är +/- 3 mm. Måttet för läktavstånd är en rekommendation och bör kontrolleras vid testläggningen.



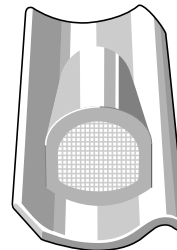
<b>1-kupig taktegel format Lille Dansk</b>	
Längd	405 mm
Bredd	247 mm
Täckningsbredd	220 mm
Läktavstånd	330 mm
Längd under upplagsklack	373 mm
Vikt, ca.	2,8 kg
Förbrukning per m <sup>2</sup> , från	13,8 st
Antal per pall	252 st



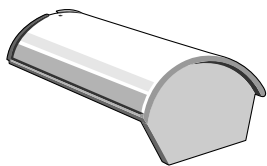
<b>Ventilationspanna med huv och hat, tegel</b>	
Takvinklar	25° - 35° - 45°
Vädring, ca.	200 cm <sup>2</sup>
Höjd, ca.	400 mm



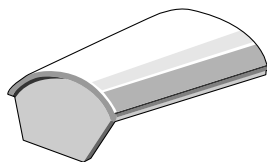
<b>Nockpanna ofalsat</b>	
Längd, ca.	380 mm
Täckningslängd, ca.	330 mm
Bredd, utvändig, ca.	235-275 mm
Höjd, invändig, ca.	60 mm
St/lpm, ca.	3 st
Antal per pall	146 st



<b>Ventilationspanna med fågelnät tegel</b>	
Vädring, ca.	60 cm <sup>2</sup>



**Startnock**



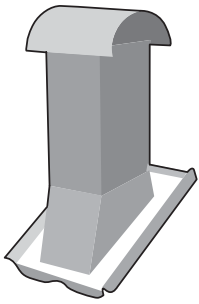
**Slutnock**



**Y-nock Universal**  
Höger och vänster

# Höjslev Blåddämpad, Gul, Brun samt Röd och Svart engoberad 1-kupig

## TILLBEHÖR I LACKERAD, GALVANISERAD PLÅT



### Frånluftshuv flexibel

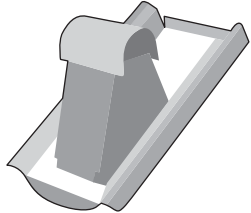
1-kanal isolerad  
och

2-kanal isolerad

Färger

Röd och svart

Övriga färger på begäran

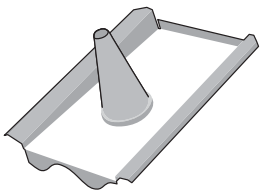


### Avloppsluftare med huv och hatt

Färger

Röd och svart

Övriga färger på begäran



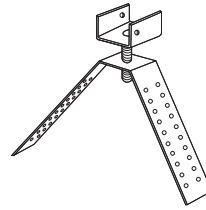
### Genomföringspanna

inkl. rörgenomföring

Färger

Röd och svart

Övriga färger på begäran

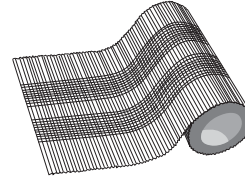


## SYSTEM FÖR NOCK

### Fäste nockbräda

Justerbart

Rostfri.



### Nockband

Alu med vidhäftning och ventilation

Färger

Röd, brun, gul och svart

Bredd

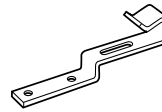
320 mm

Längd

500 cm

Ventilationsareal/lpm

200 cm<sup>2</sup>



### Nockpannekrok

Rostfri

Antal i förpackning

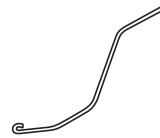
30 st

### Specialskruv till nockpannekrok

Rostfri

Antal i förpackning

60 st



## SPECIALKROK

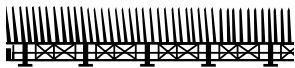
### JP-takpannekrok

Rostfri

Antal i förpackning

200 st

## TILLBEHÖR I PLAST



### Ventilerat fågelband

Till takfot

Längd

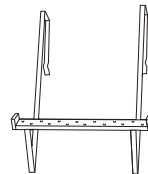
100 cm

Höjd, exkl. galler

30 mm

Ventilationsareal/lpm

200 cm<sup>2</sup>



### Stegjärn

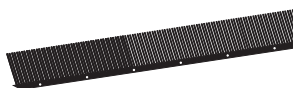
Färger

Röd och svart

### Stegjärn med glidskydd

Färger

Röd och svart



### Fågelband

Till takfot

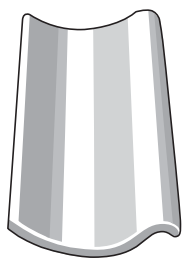
Längd

100 cm

---

# Höjslev och Laumans murkröna

---



## **HÖJSLEV MURKRÖNA**

Endast naturröd och  
Svart engoberad

### **Murkrönspanna**

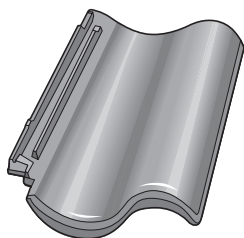
<i>Längd</i>	414 mm
<i>Bredd</i>	247 mm
<i>Täckningsbredd</i>	220 mm



### **Avslutningspanna murkröna**

Avslutning, vänster sida

<i>Längd</i>	414 mm
<i>Bredd</i>	247 mm
<i>Täckningsbredd</i>	220 mm

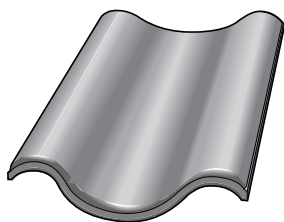


## **LAUMANS MURKRÖNA**

Endast svart engoberad och  
svart glaserad

### **Murkrönspanna**

<i>Längd</i>	414 mm
<i>Bredd</i>	288 mm
<i>Täckningsbredd</i>	237 mm



### **Avslutningspanna murkröna**

Avslutning, vänster sida

<i>Längd</i>	414 mm
<i>Bredd</i>	345 mm
<i>Täckningsbredd</i>	315 mm