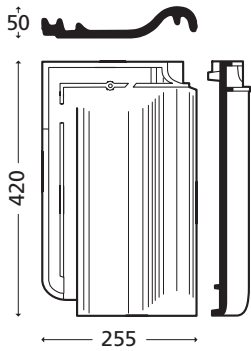


Laumans Tiefa 2000-Variabel dobbeltfalset takstein



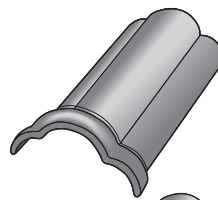
Laumans Tiefa 2000-Variabel dobbeltfalset takstein

- RT 889 Rustique engobert
- RT 890 Sort edel-engobert
- RT 893 Xenon-grå engober
- RT 898 Antik engobert

Min. takvinkel 20°.
Skal opplegges på vanntett undertak.

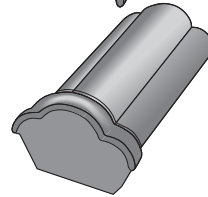
Lekteavstand

Toleransen for lekkeavstand er +/- 3 mm.
Det nevnte mål vedrørende lekkeavstand er veiledende, og skal kontrolleres ved prøveoppbygging.
Se Randers Teggl "Leggeanvisning" på www.randerstegl.no

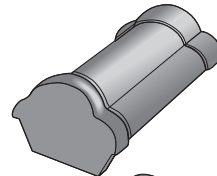


Mønestein Nr. 1000

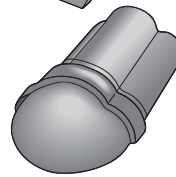
Dekkelengde, ca. 365 mm
redde innvendig, ca. 185 mm
Vekt, ca. 3,4 kg
Forbruk pr. lpm, ca. 2,7 st



Start mønestein Nr. 1002

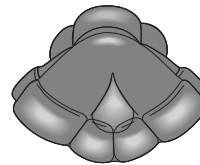


Slutt mønestein Nr. 1003

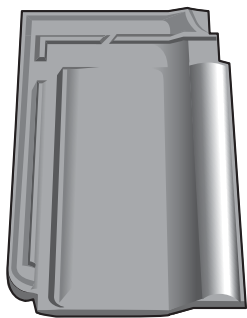


Ende valmstein Nr. 1002

Täckningslängd, ca. 370 mm

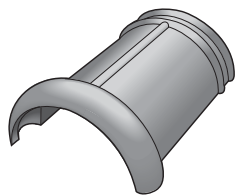


Y-mønestein universal Nr. 1099



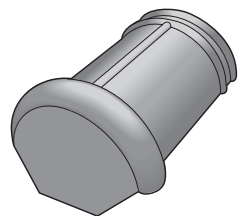
Dobbeltfalset takstein

Lengde 420 mm
Bredde 255 mm
Dekkebredde 200 mm
Lekteavstand 343-352 mm
Lengde under nakke 385 mm
Vekt, ca. 3,4 kg
Forbruk pr. m² 14,2-14,6 stk
Antall pr. palle 320 stk

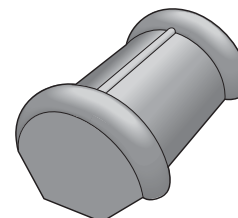


Mønestein Nr. 300

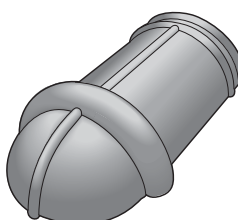
Lengde 370 mm
Dekkelengde, ca. 330 mm
Bredde innvendig, ca. 185 mm
Høyde innvendig, ca. 85 mm
Vekt, ca. 2,9 kg
Forbruk pr. lpm, ca. 3 stk
Antall pr. palle 48 stk



Start mønestein Nr. 302

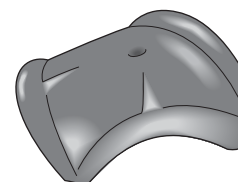


Slutt mønestein Nr. 303

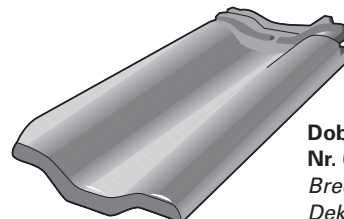


Ende valmstein Nr. 301

Dekkelengde, ca. 390 mm

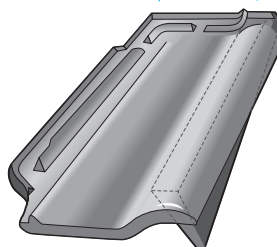


Y-mønestein universal Nr. 399



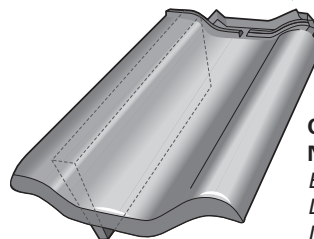
Dobbeltvinge avslutning Nr. 615

Bredde 250 mm
Dekkebredde 220 mm



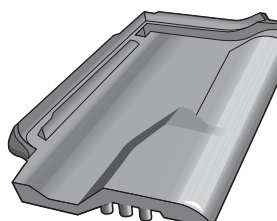
Gavlstein, høyre Nr. 614

Bredde 250 mm
Dekkebredde 105 mm
Inndekkningshøyde, ca. 60 mm



Gavlstein, venstre Nr. 613

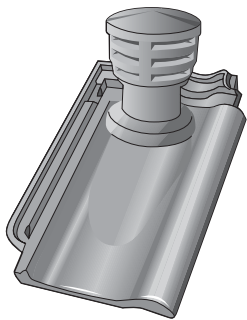
Bredde 250 mm
Dekkebredde 160 mm
Inndekkningshøyde, ca. 60 mm



Ventilasjonsstein med gitter Nr. 641

Utluftning, ca. 18 cm²

Laumans Tiefa 2000-Variabel dobbeltfalset takstein



**Ventilasjonshatt justerbar
Nr. 950**
Til mekanisk utluftning
Justerbar til takvinkler
Rørdiameter, ca.

25°-45°
100 mm

LOBAS TAKTILBEHØR



Stigetrinn TR LA-40 T
Farg
CC-mål

Sort og rød
400 mm



**Infestningsbraket S-125 T
til Stigetrinn**
Forbruk pr. trinnrekke

1 st



Snøfang gittergelender SN GG-11
Farg
Dekkebredde
Høyde

Sort og rød
1080 mm
108 mm

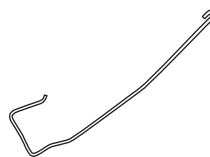


**Konsol SNN-605
til gittergelender**

Farg
Forbruk,
min. pr. gittergelender

Sort og rød
2 st

Da avstanden mellom konsollene er avhengig av taklengde på mønet, raft, takfall, taksteinens friksjon samt snølast, anbefaler vi å foreta beregningen på www.lobas.no skjemaet finnes på side 2 i produktkatalogen.



TAKSTEINBINDER

Sidefalsbinder 435/102
Rustfri
38x73 mm og 36x48 mm lekte
Antall i pakke

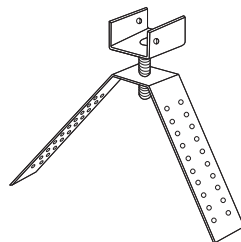
250 stk



Taktbinder 409/H85 S48

Rustfri
Antall i pakke

250 stk

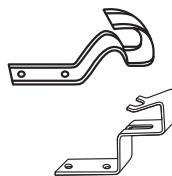


MØNE-SYSTEM

Toplektheolder
Justerbar
Rustfri

Møneklips nr. 470/24
Galvanisert. Til mønestein Nr. 300
Antall i pakke

30 stk

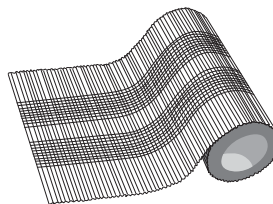


Møneklips nr. 470/49
Galvanisert. Til mønestein Nr. 1000
Antall i pakke

30 stk

Spik til møneklips
Antall i pose

60 stk



Møneband med ventilasjon
Aluminium med kleber og ventilasjon
Farg
Bredde
Lengde
Ventilasjonsareal pr. lpm

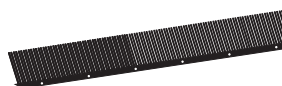
Sort, brun og rød

320 mm

500 cm

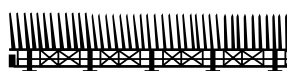
200 cm²

ANNET TILBEHØR



Fuglelist
Lengde

100 cm



Ventilasjonstekte med fuglelist
Lengde
Høyde, exkl. gitter
Ventilasjonsareal pr. lpm

100 cm

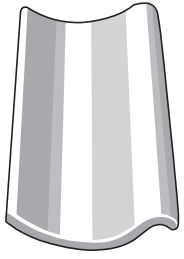
30 mm

200 cm²



Reparasjonsfarge
750 ml

Avdekningstegl

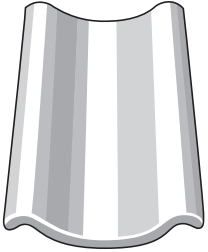


HØJSLEV AVDEKNINGSTEGL

Højslev enkeltkrum.
Naturrød og sort engobert.

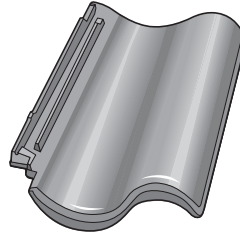
Højslev avdekningstegl

<i>Lengde</i>	414 mm
<i>Bredde</i>	247 mm
<i>Dekkebredde</i>	220 mm



Dobbeltvinget Højslev avdekningstegl

Avslutning, venstre side	
<i>Lengde</i>	414 mm
<i>Bredde</i>	292 mm
<i>Dekkebredde</i>	235 mm

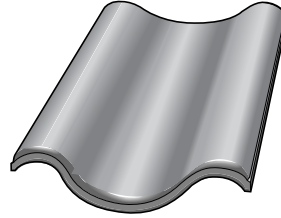


LAUMANS AVDEKNINGSTEGL

Laumans vingefalstegl.
Sort glasert og sort edel-engobert.

Laumans avdekningstegl

<i>Lengde</i>	414 mm
<i>Bredde</i>	288 mm
<i>Dekkebredde</i>	237 mm



Dobbeltvinget Laumans avdekningstegl

Avslutning, venstre side	
<i>Lengde</i>	414 mm
<i>Bredde</i>	345 mm
<i>Dekkebredde</i>	315 mm